



Caissalim, caisse citoyenne d'alimentation de l'aire urbaine toulousaine

Projet
soutenu par

Fondation
de France



Transformer le système alimentaire



**S'inspirer de la proposition
de Sécurité sociale de
l'alimentation**



**Viser l'accès de tous à
une alimentation de
qualité et choisie**



**Lever les freins physiques,
économiques et d'accès
aux connaissances**

Lever les freins financiers, physiques et d'accès aux connaissances pour une alimentation de qualité

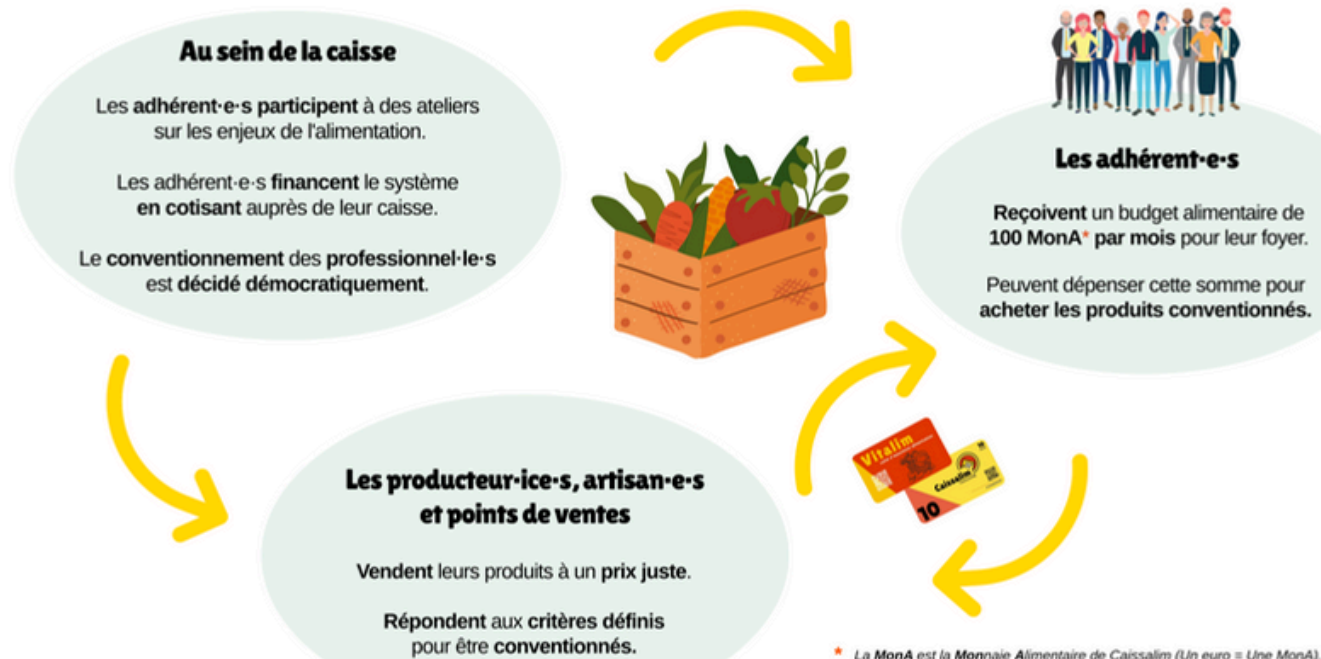
Des comités citoyens, facteur de participation et de citoyenneté

- Diversité socio-professionnelle et culturelle
- Acquisition des connaissances sur le système alimentaire et rencontre des professionnels
- Apprentissage et pratique de la démocratie

Une caisse de solidarité

- Un budget alimentaire pour tous
- Une cotisation pensée par les habitants et adaptée à chaque situation économique

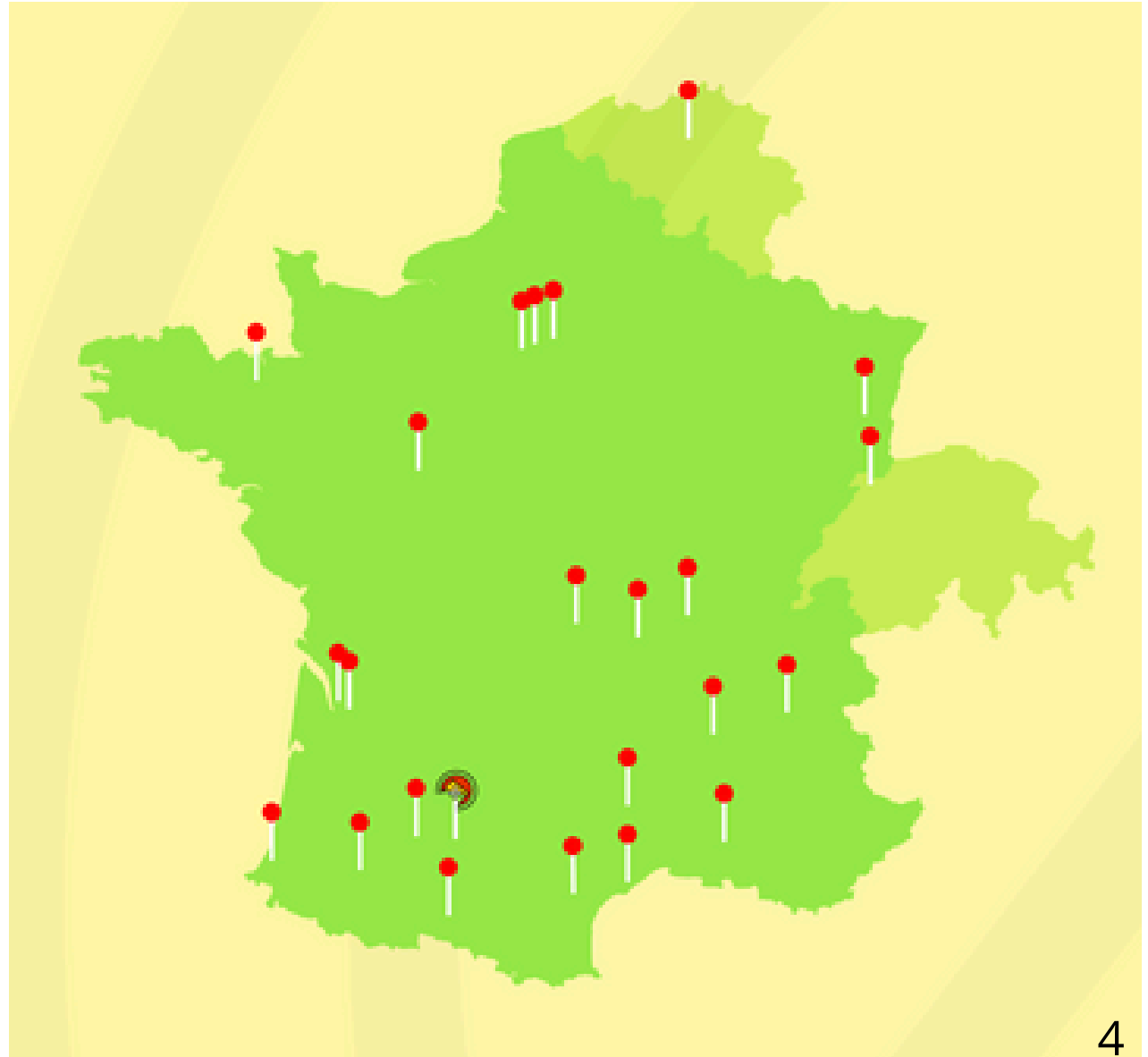
Le maintien et le développement d'une production alimentaire de qualité et durable et de points de vente sur le territoire



Une quarantaine d'expérimentations de caisses d'alimentation en France

Caissalim Toulouse

- participe au groupe intercaisse pour échanger et capitaliser
- a un dialogue privilégié avec les caisses d'Occitanie et de Gironde



Aujourd'hui, Caissalim c'est ...

4 comités citoyens
345 foyers adhérents

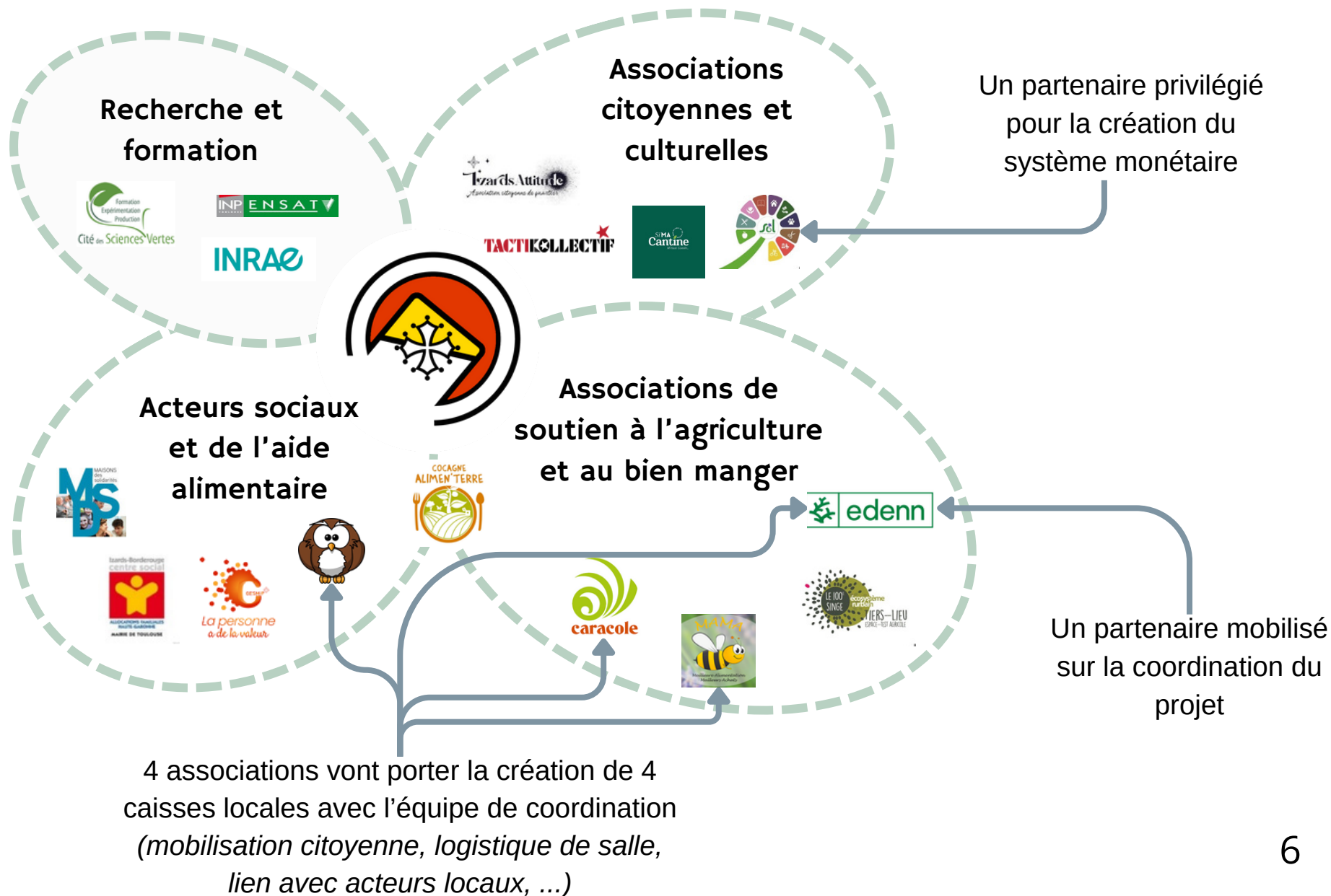
16 partenaires



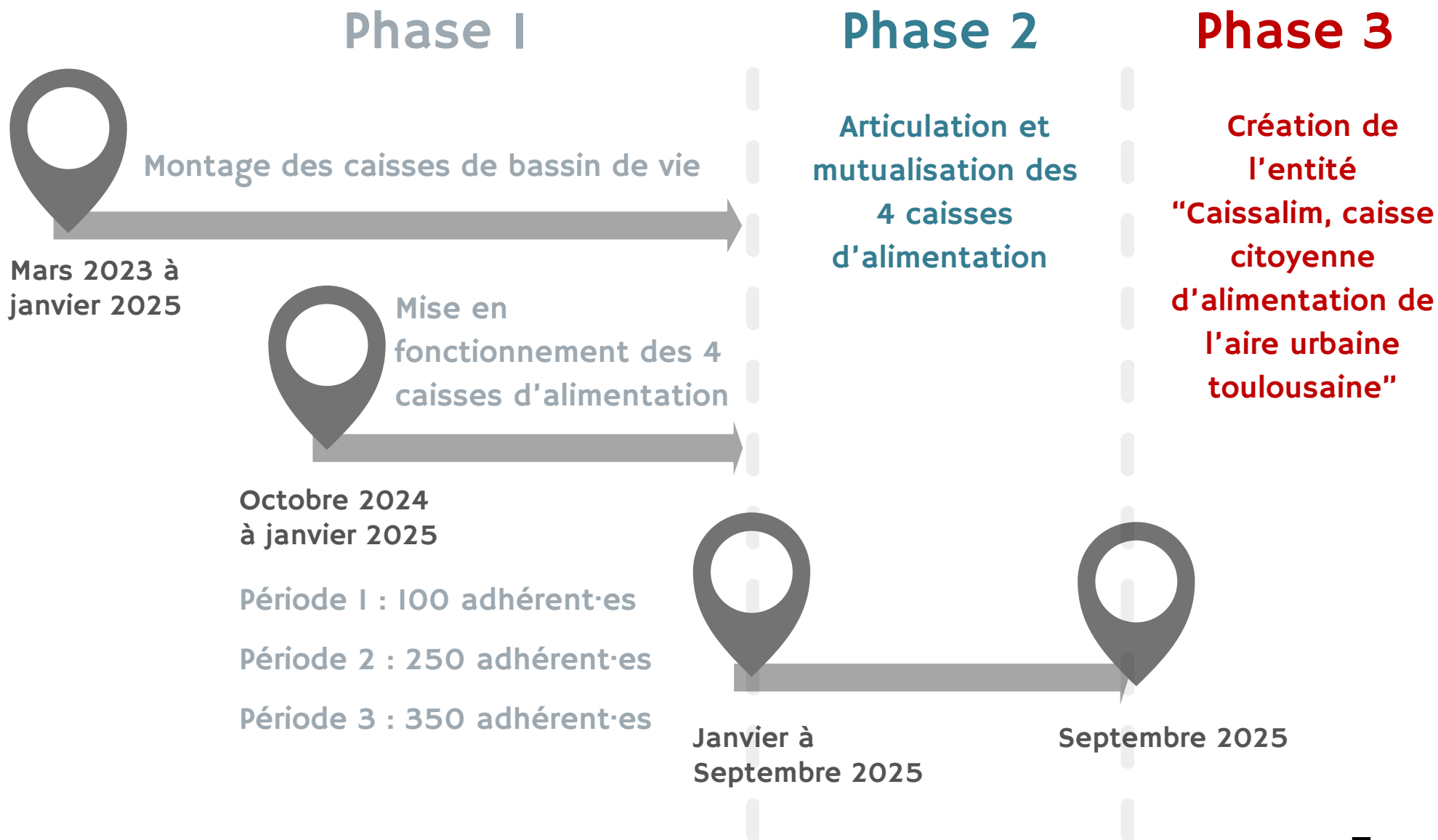
93 pros
conventionné.es

Un flux monétaire jusqu'à
34 500 euros par mois
fléché vers une alimentation de
qualité et durable

Un projet qui rassemble 16 partenaires



Trois grandes phases de 2023 à 2025



Trois grandes phases de 2023 à 2025

Phase 1

Montage des caisses de bassin de vie

Mars 2023 à
janvier 2025

Fonctionnement des 4
caisses d'alimentation

Octobre 2024
à janvier 2025

Période 1 : 100 adhérent·es

Période 2 : 250 adhérent·es

Période 3 : 350 adhérent·es

Phase 2

Articulation et
mutualisation des
4 caisses
d'alimentation

Phase 3

Création de
l'entité
"Caissalim, caisse
citoyenne
d'alimentation de
l'aire urbaine
toulousaine"

Janvier à
Septembre 2025

Septembre 2025

Montage des caisses d'alimentation

2. Appropriation des enjeux du SA

- Construction de la connaissance de cause
- Construction d'une vision commune des problématiques du système alim.



1. Mobilisation citoyenne

Constitution des collectifs citoyens

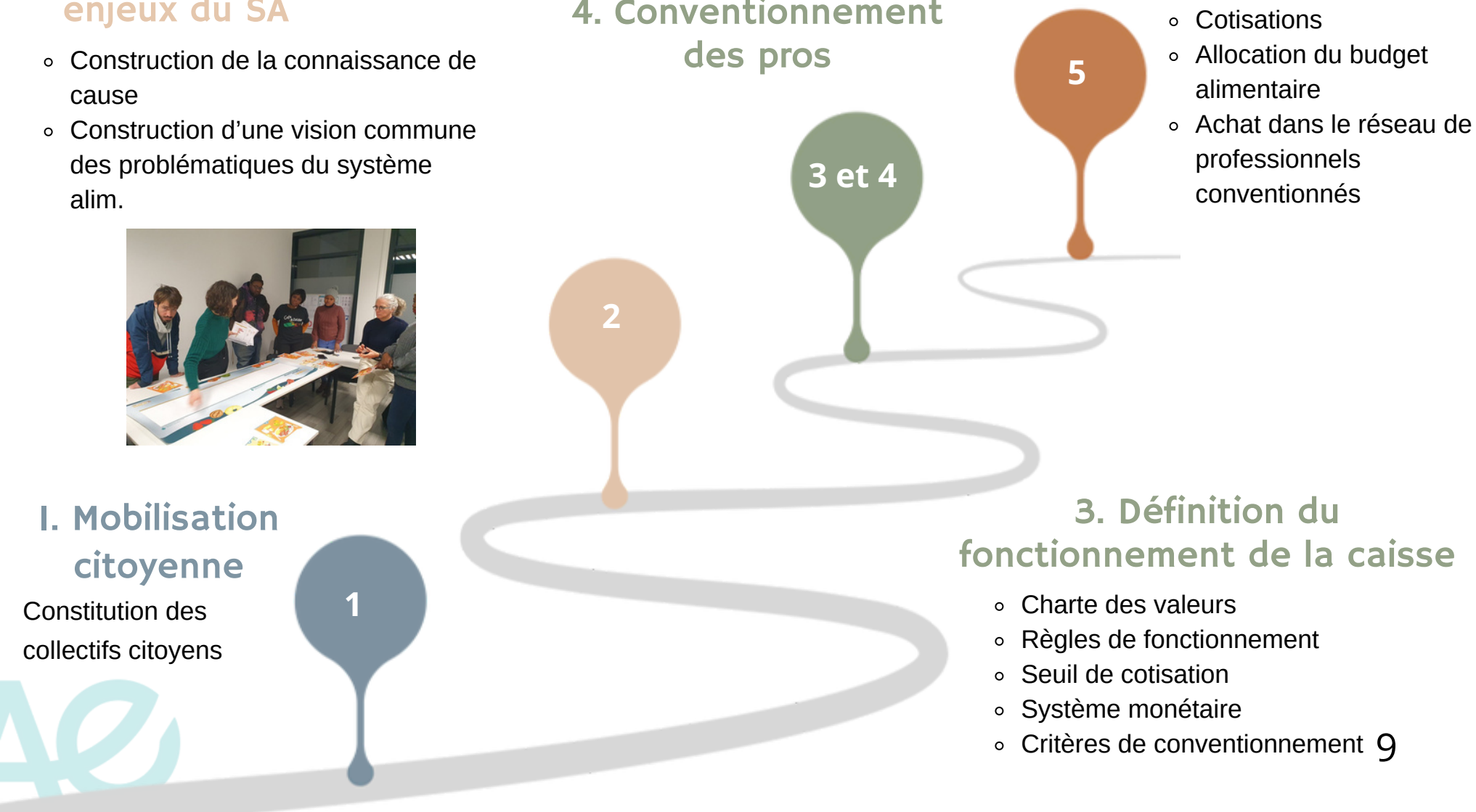
4. Conventionnement des pros

5. Lancement des caisses de bassin de vie

- Cotisations
- Allocation du budget alimentaire
- Achat dans le réseau de professionnels conventionnés

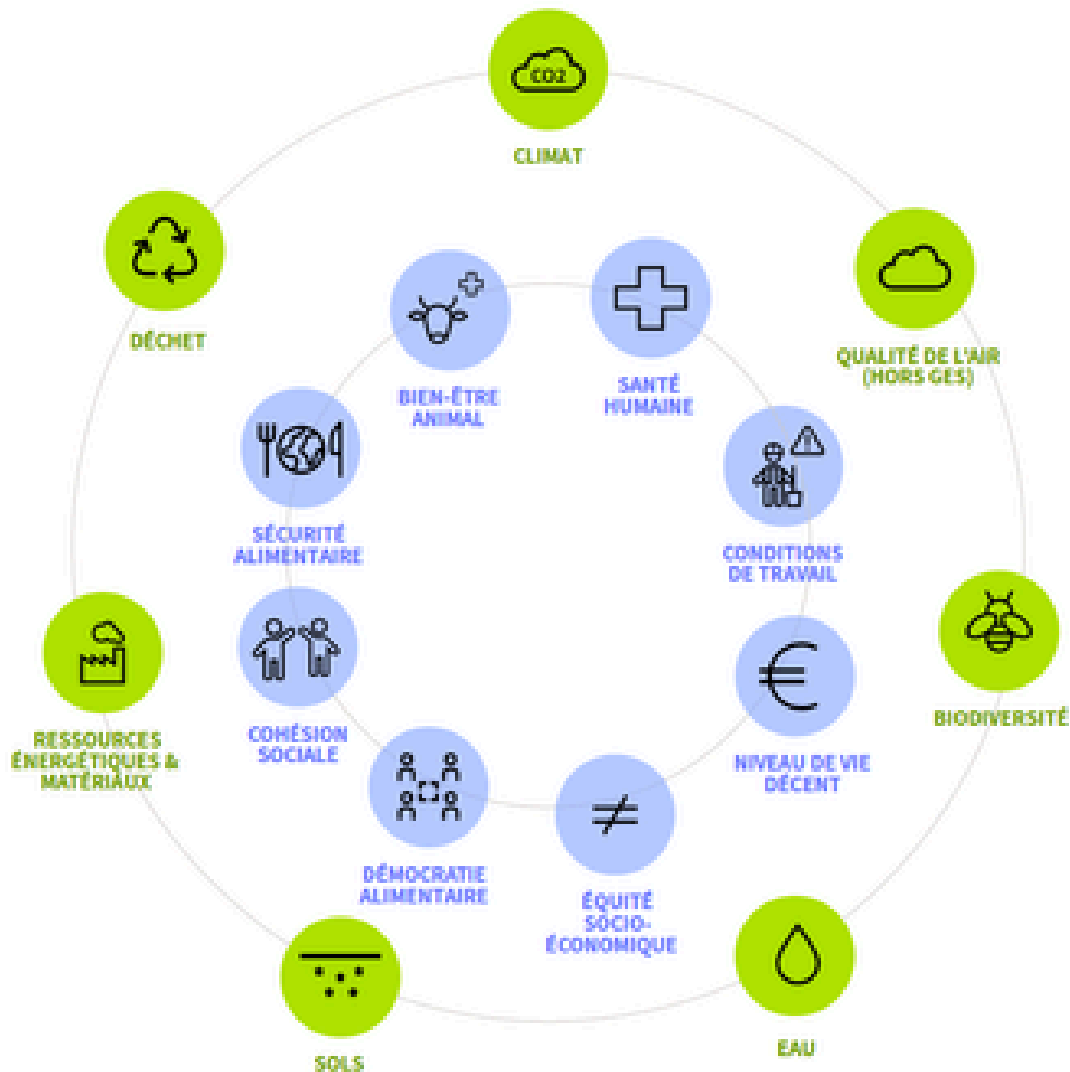
3. Définition du fonctionnement de la caisse

- Charte des valeurs
- Règles de fonctionnement
- Seuil de cotisation
- Système monétaire
- Critères de conventionnement 9



Montage des caisses d'alimentation

Enjeux abordés dans la phase de formation 2. Appropriation des enjeux du SA



8 mois de
montée en
compétence
collective

+ de 20 sessions de
formation, visites de
fermes et d'ateliers de
transformation,
rencontres...

Grille de non durabilité du système alimentaire du BASIC

Fonctionnement de la monnaie de la Caissalim

3. Définition du fonctionnement de la caisse

- Même nom qu'en Gironde et à Montpellier : MonA
- Monnaie commune aux 4 caisses
- Système monétaire cogéré par Sol Violette et des membres des caisses



Carte Vitalim : fonctionnement numérique avec QR code



Ticket Caissalim : fonctionnement comme un ticket restaurant

**100 MonA
par mois**

Charte de fonctionnement des caisses

3. Définition du fonctionnement de la caisse

- Modalités de prises de décision
- Environnement communicationnel
- Partage du pouvoir et participation
- Médiation des conflits
- Communication interne et externe

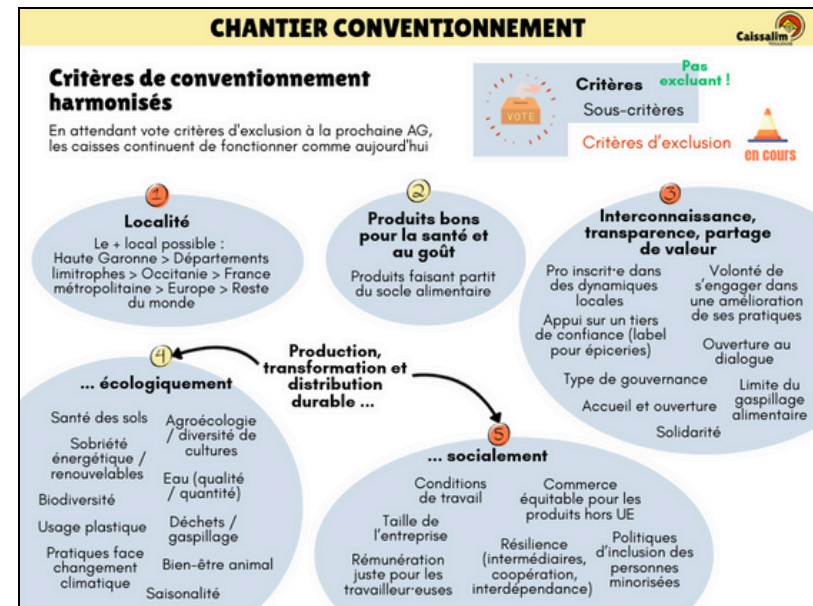
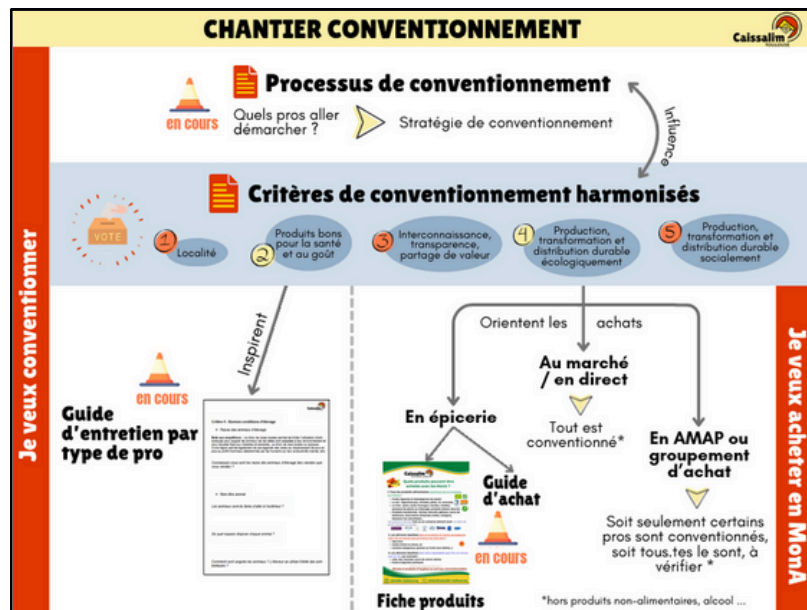
3. Définition du fonctionnement de la caisse

13

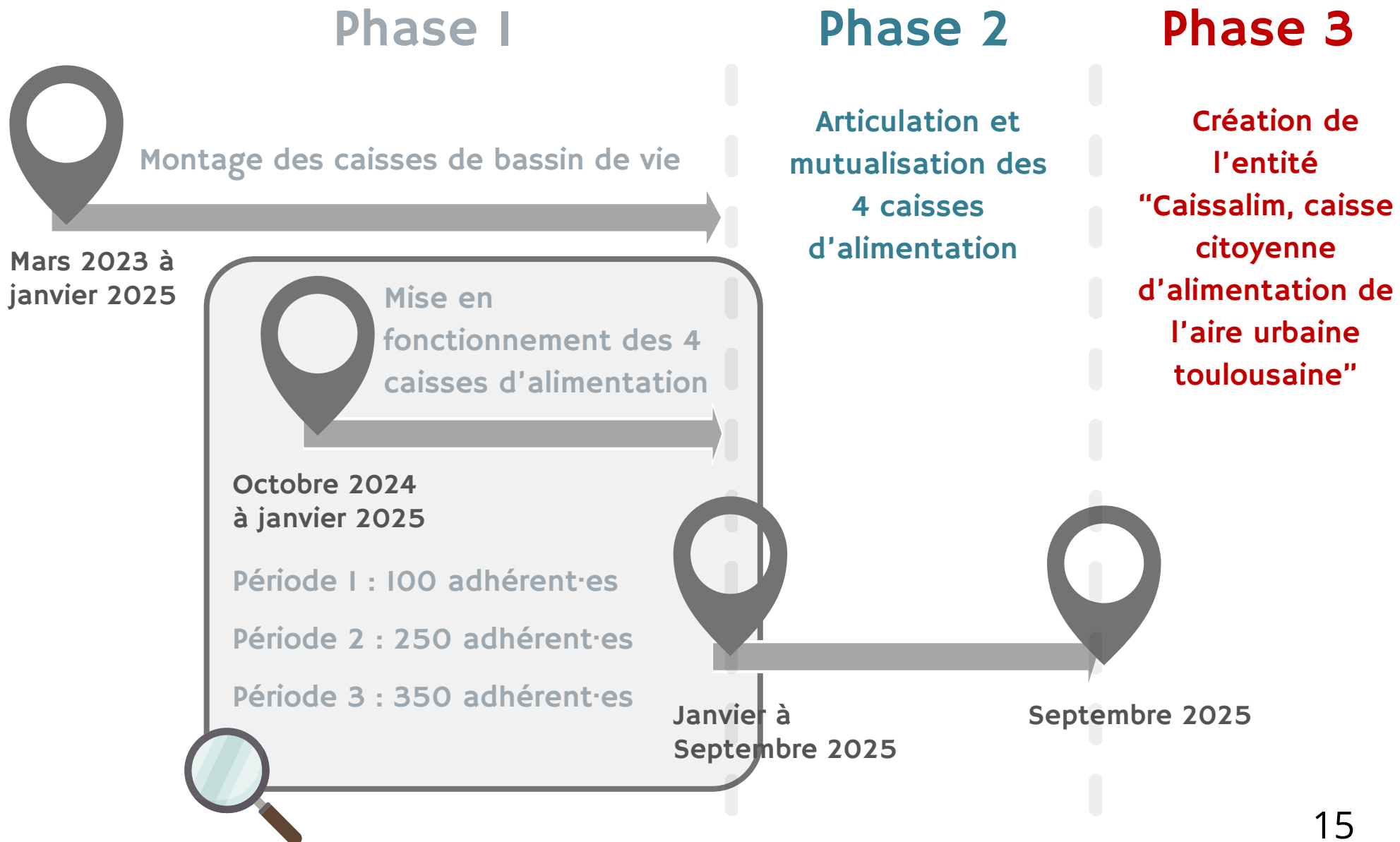
Charte de conventionnement

3. Définition du fonctionnement de la caisse

- Processus de conventionnement
- Critères et sous-critères
- Guide d'entretien par type de pros



Trois grandes phases de 2023 à 2025

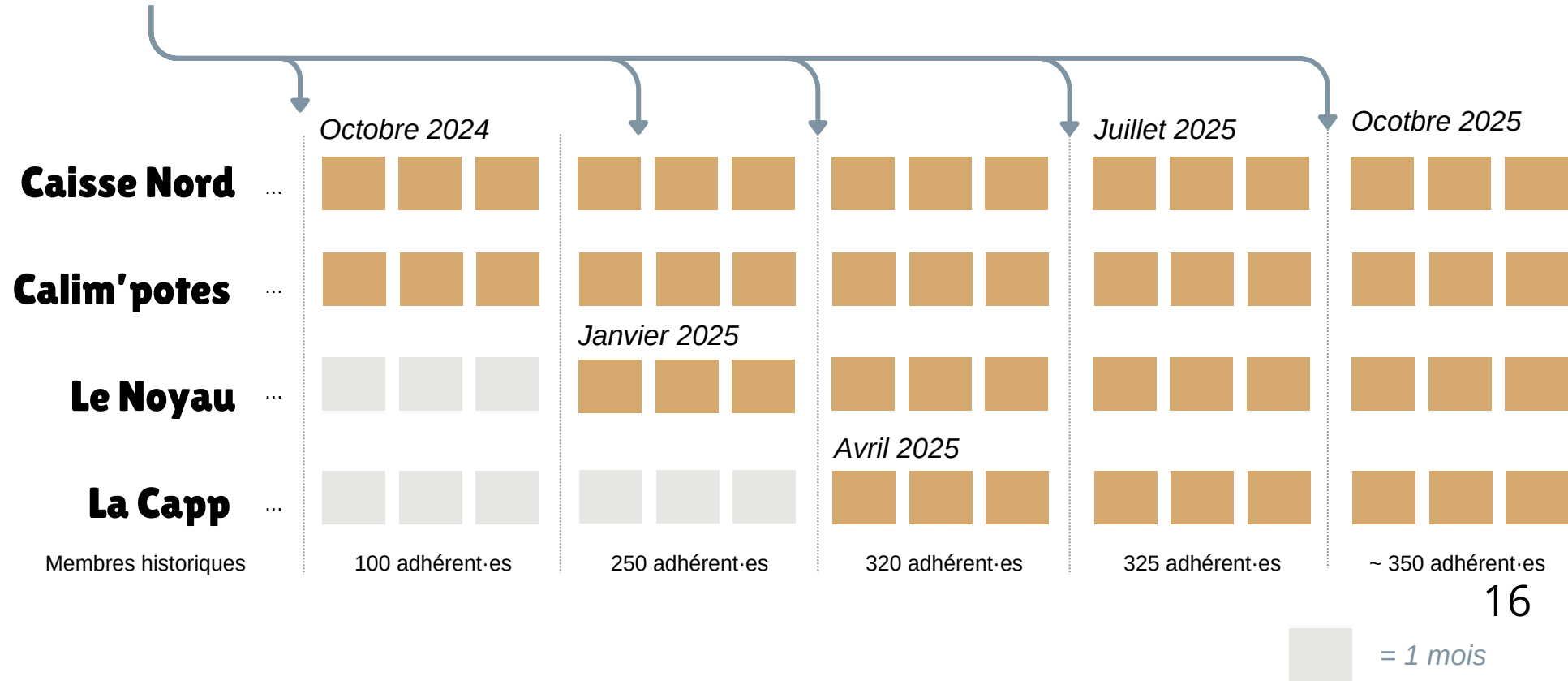


Mise en fonctionnement

Phase 5 : Lancement

Les cotisations sont versées, le budget alimentaire est versé, les adhérent.es font leurs achats dans le réseau de professionnels conventionnés

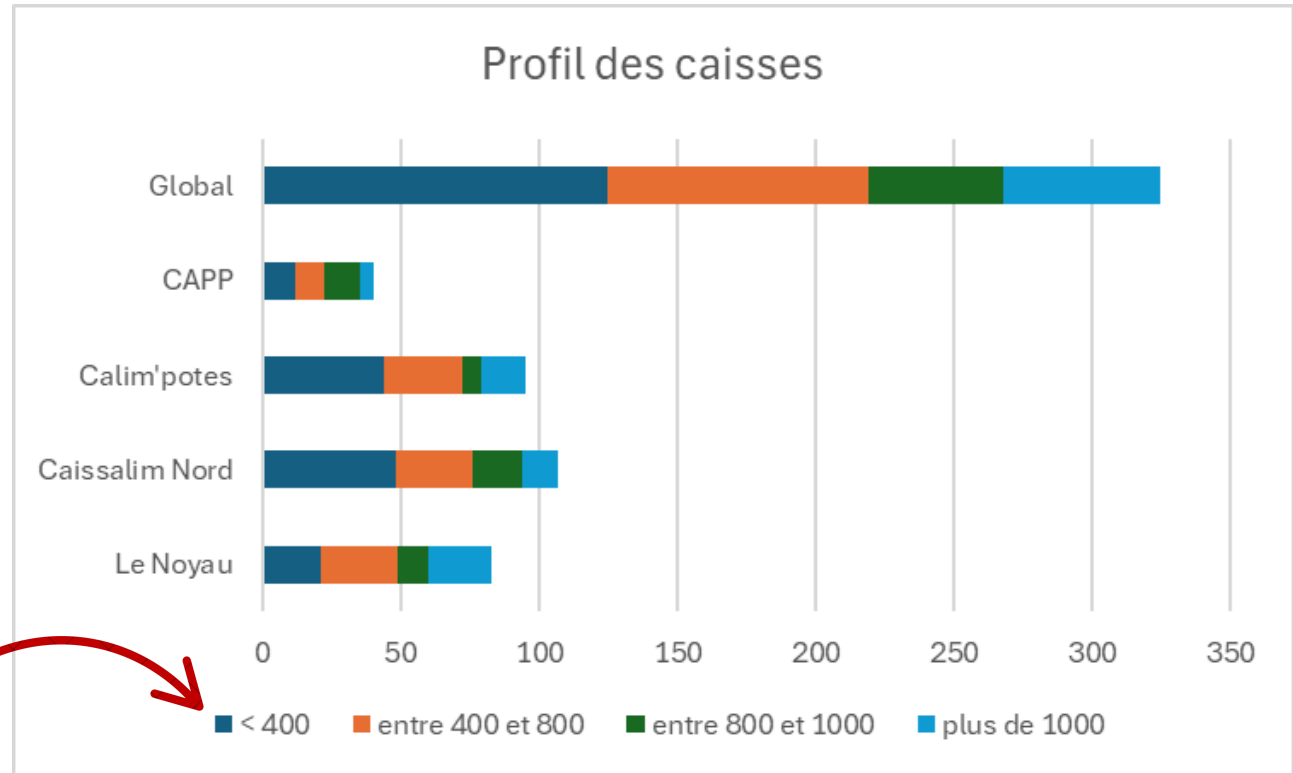
Intégration de nouveaux et nouvelles adhérentes
chaque 3 mois dans chaque comités citoyens



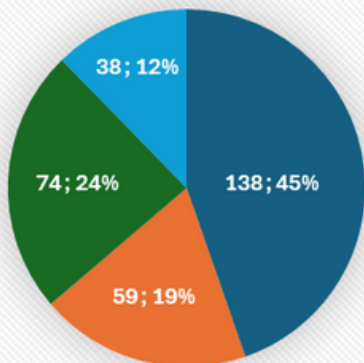
Profil dans les comités citoyens

Répartition des
adhérent.es selon
leur reste à vivre
par personne

RAV < 400€/mois/
pers = seuil de
précarité



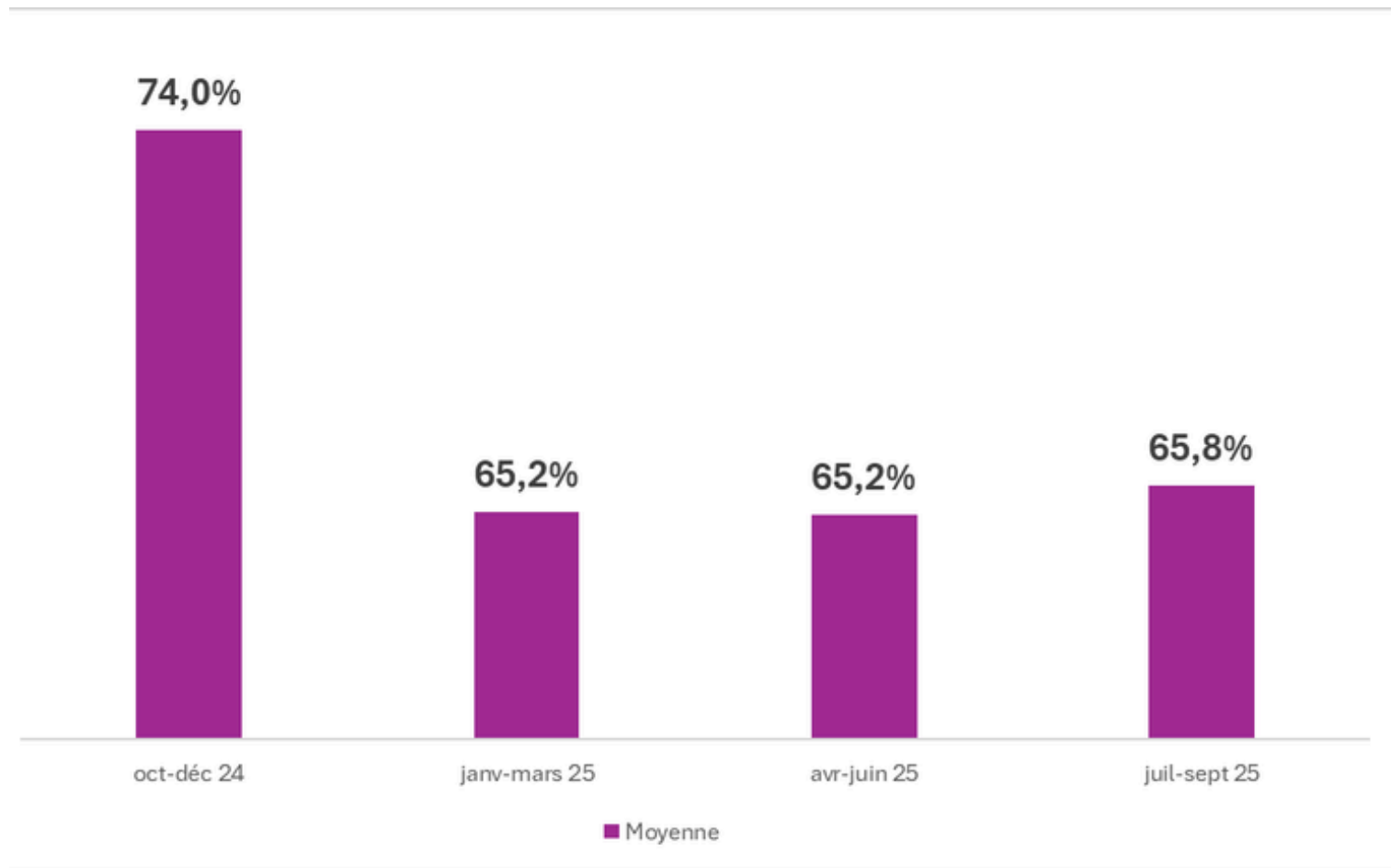
Composition des foyers adhérents



■ Ménages seuls
■ Couples sans enfants
■ Couples avec enfants
■ Familles monoparentales

- **67% foyers des adhérents cotisent moins de 100€ et voient leur pouvoir d'achat alimentaire mensuel s'accroître grâce à la Caissalim**
- **33% des foyers adhérents cotisent 100€ ou plus**

Taux d'autofinancement moyen des 4 caisses



Lancement
Caisse Nord
Calim'potes

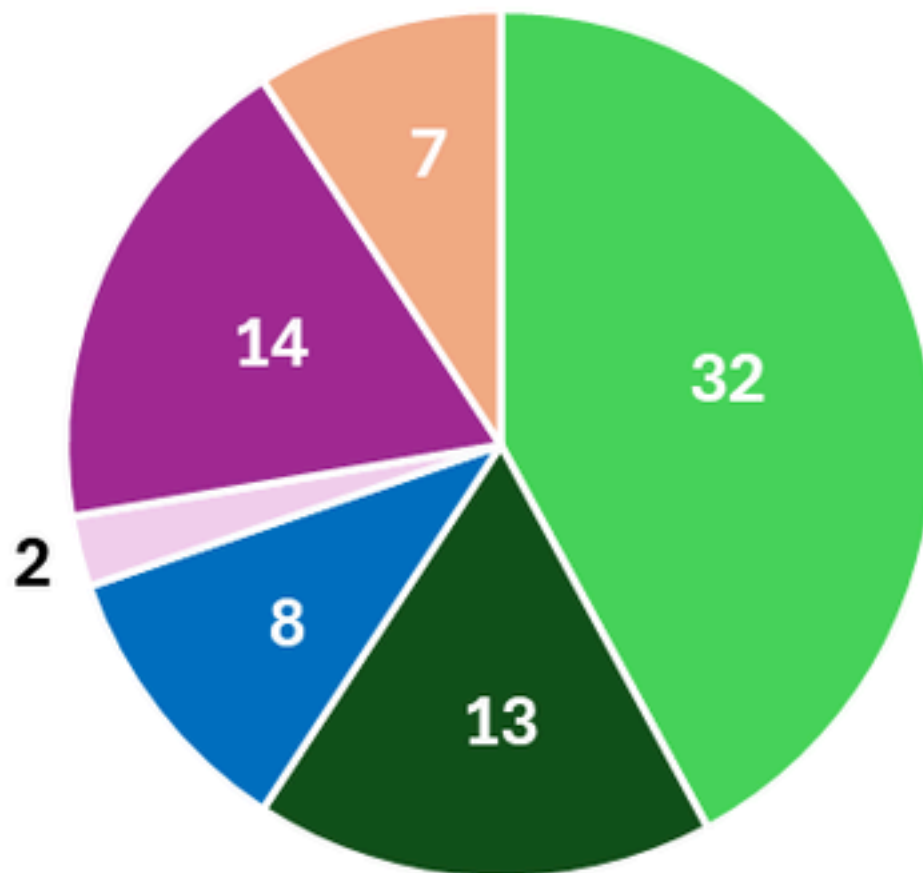
Lancement
Le Noyau

Lancement
La Capp

L'usage des Monas chez les pros

Typologie et répartition des conventionnements

76 pros *

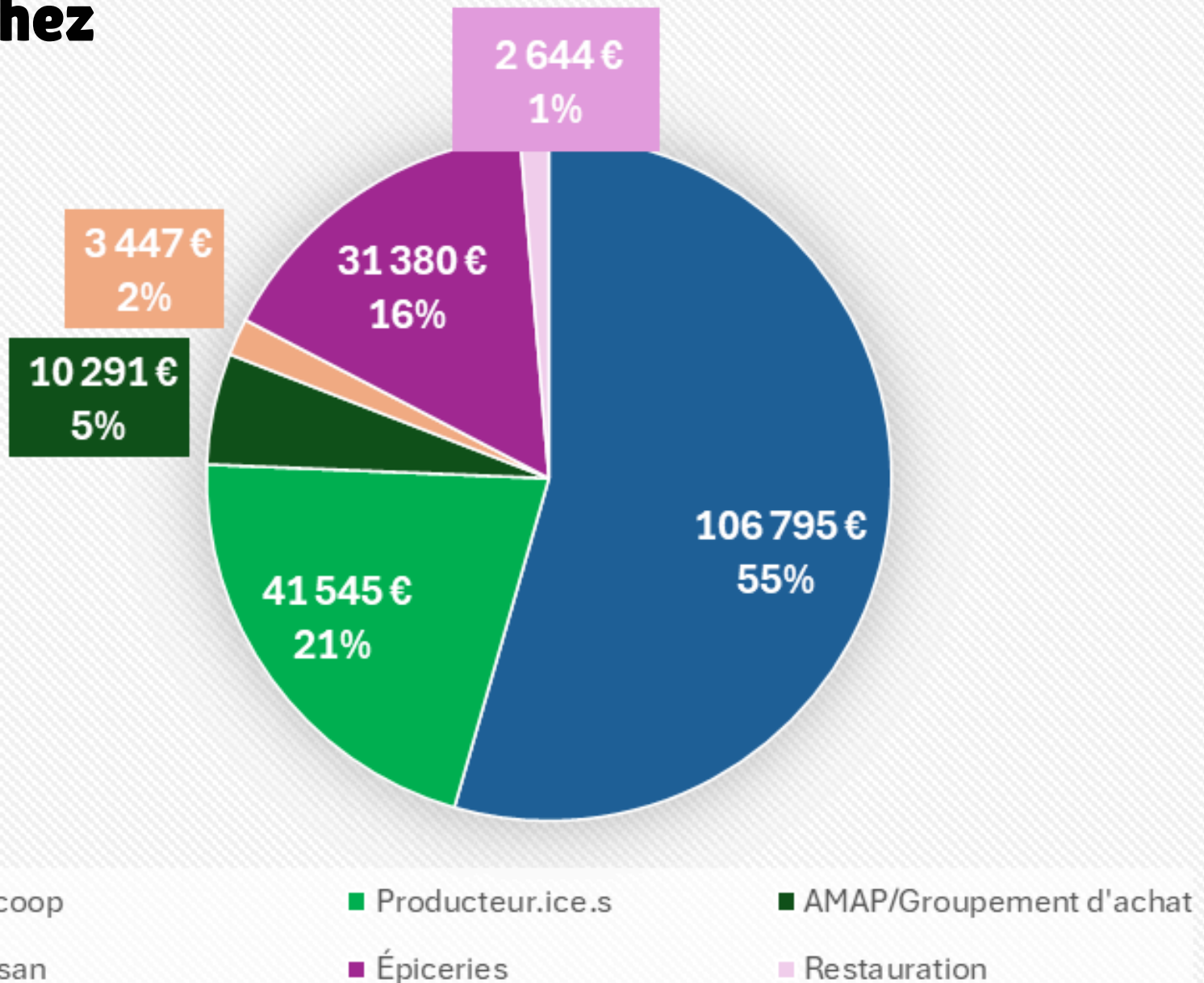


- Producteur.ice.s
- AMAP/Groupement d'achat
- Biocoop
- Restauration
- Épicerie
- Artisan

*Conventionnés, ayant reçu des MonA

L'usage des Monas chez les pros

Répartition globale de l'utilisation des MonA



*Pour un total de **196 101€** dépensés, au 18/09/2025*

Le fonctionnement démocratique

Dans chaque caisse :

- Réunion de fonctionnement mensuelle
- Ateliers de formation mensuel
- Groupe d'animation avec des adhérents pour les réunions de fonctionnement



Rôles de référent.es - mission :

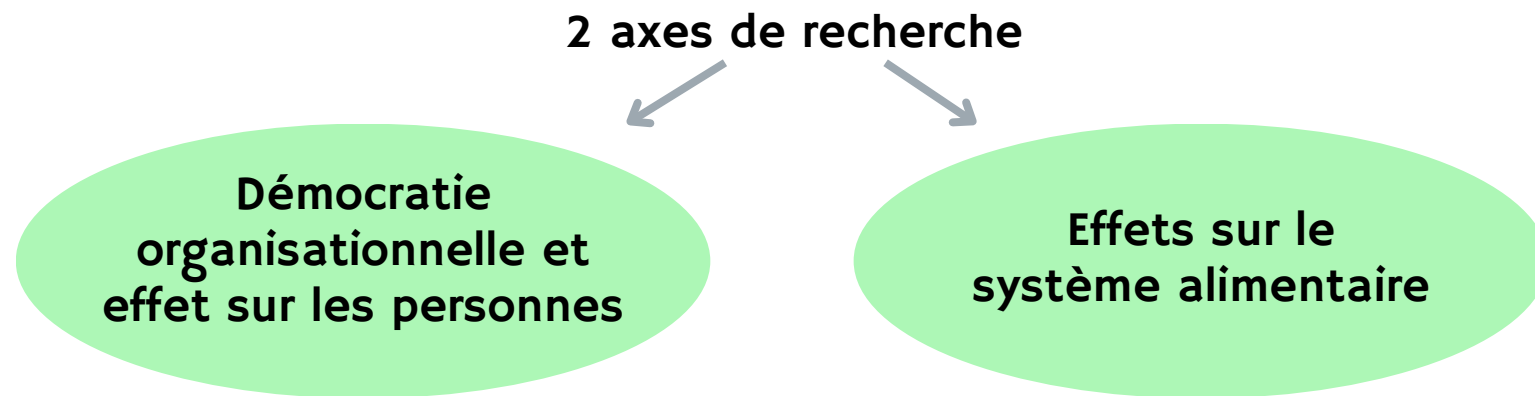
- Compte en ligne
- Monnaie
- Carte

2 Assemblées Générales / an :
rassemblent les adhérent.es, les pros et les partenaires



Caissalim, c'est aussi un projet de recherche-action

Un comité scientifique et 1 conseil scientifique par an



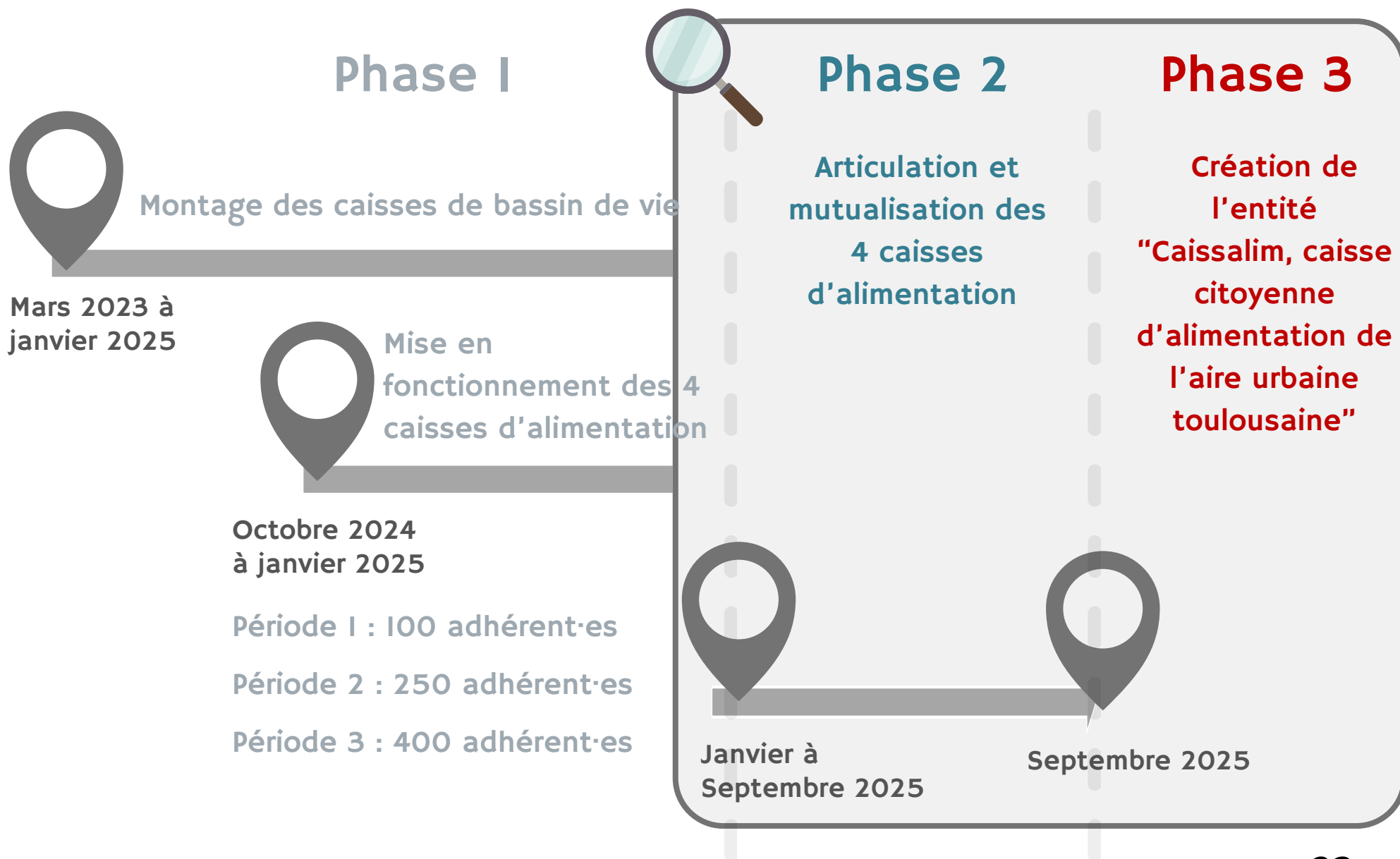
Entretiens auprès d'adhérent.es,
observation et questionnaire

Pratiques démocratiques et leurs effets

Entretiens auprès de pros conventionnés et
analyse des flux monétaires

en lien avec d'autres expérimentation :
Analyse transversale des effets des
expérimentations de caisses d'alimentation
occitanes sur le système alimentaire

Trois grandes phases de 2023 à 2025



Articulation et mutualisation des 4 caisses d'alimentation et création de l'entité Caissalim

Des chantiers de mutualisation inter-caisses vers la création d'une association



Entité juridique et gouvernance



Pérennité économique et guide de cotisation



Communication interne, inclusion, participation



Conventionnement des professionnel·les et des produits

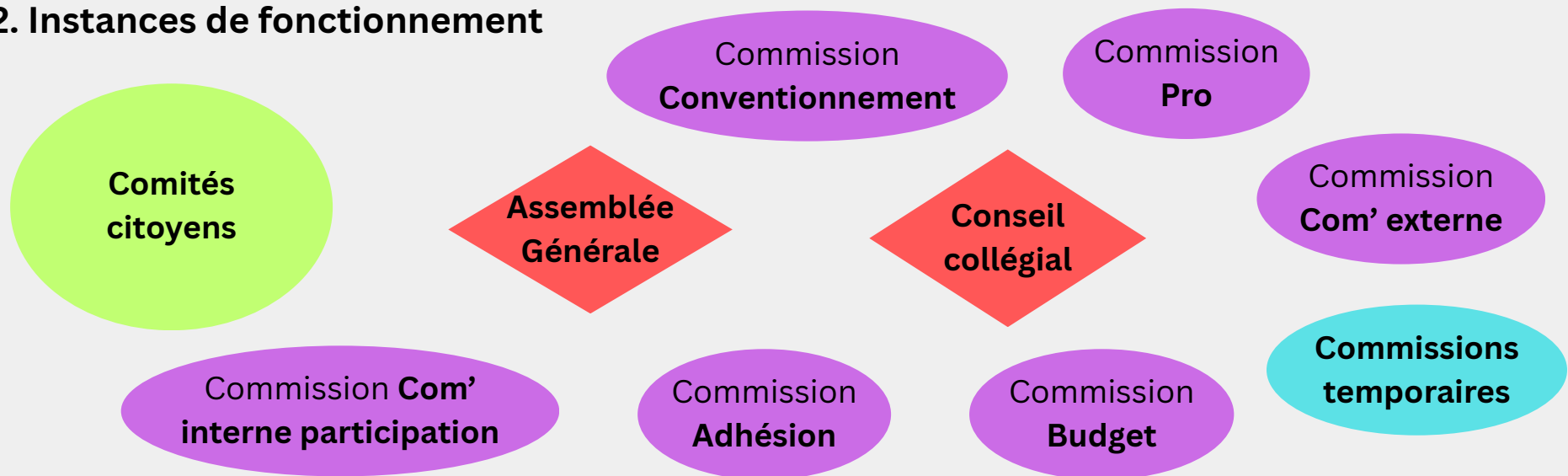


Communication externe

~ 10-15 personnes / chantiers
30 réunions de 2 ou 3 heures

Articulation et mutualisation des 4 caisses d'alimentation et création de l'entité Caissalim

2. Instances de fonctionnement



Les statuts de l'association Caissalim ont été adoptés lors de l'AG constitutive au CD3I le 20 septembre dernier !





Merci pour votre écoute



caissalim-toulouse.org



contact@caissalim-toulouse.org

